

Nie wyklucza się istnienia w terenie innych nie wykazanych na niniejszej mapie urządzeń podziemnych, które nie były zgłoszone do inwentaryzacji lub o których brak jest informacji w instytucjach branżowych.

Sierpcia Brzeski  
**Powiatowy Bt. Inwentaryzacji Geodezyjnej i Kartograficznej Brzeg**  
 W obszarze opracowania niniejszej mapy dokonano aktualizacji treści mapy zasadniczej i dokonywania aktualizacji treści mapy zasadniczej i dokonywania aktualizacji treści mapy zasadniczej w dniu 12. MAJ 2008 r. i zatwierdzona jest nr 81/2008.  
 Niniejsza mapa może służyć do celów projektowych.  
 Projektant: inż. Andrzej Urbański, w zastępstwie kierownika nadzoru: inż. Ewald Mrugała, inżynier odpowiedzialny za projekt: inż. Krzysztof Giesia.  
 Brzeg, dnia 2. MAJ 2008 r. z. inż. STAROSTY  
 inż. Andrzej Urbański  
 inżynier geodezyjny  
 Inspektor w Wydziale Geodezji i Gospodarki Nieruchomościami

**MAPA JEDNOSTKOWA DO CELÓW PROJEKTOWYCH**

wykonana przez: Pracownię Geodezyjno - Kartograficzną  
 inż. Andrzej Urbański  
 ul. Batalionu "Parasol" 19/601  
 45-267 Opole tel. 077/4539057  
 NF: 54-123-67-98

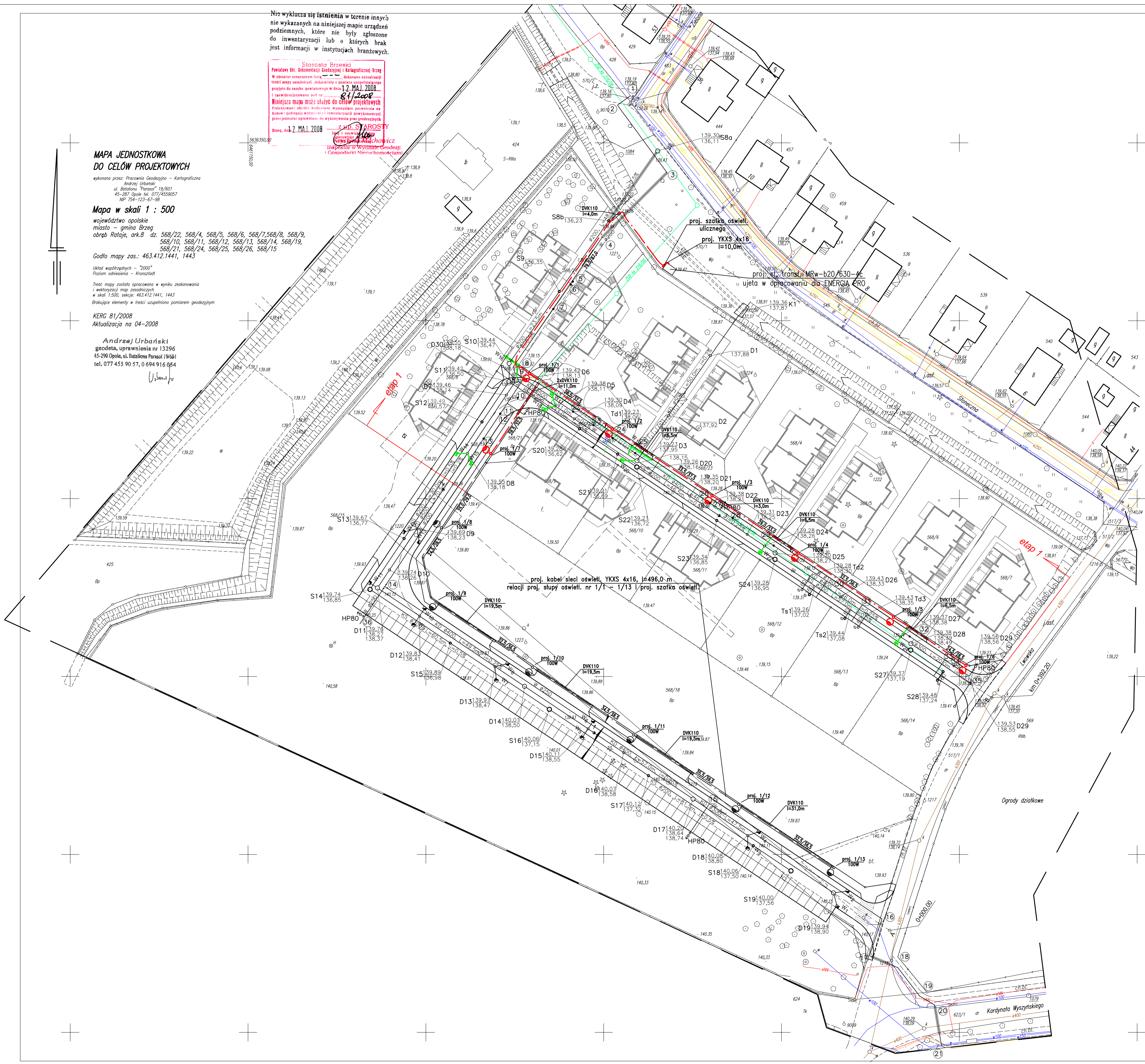
**Mapa w skali 1 : 500**

województwo opolskie  
 miasto - gmina Brzeg  
 obręb Rataje, ark.8 dz. 568/22, 568/4, 568/5, 568/6, 568/7, 568/8, 568/9, 568/10, 568/11, 568/12, 568/13, 568/14, 568/19, 568/21, 568/24, 568/25, 568/26, 568/15  
 Godło mapy zas.: 463.412.1441, 1443

Układ współrzędnych - "2000"  
 Północ odniesienia - Kronsztadt  
 Treść mapy została opracowana w wyniku zeskanowania i wektoryzacji map zasadniczych w skali 1:500, datę: 463.412.1441, 1443  
 Brakujące elementy w treści uzupełniono pomiarem geodezyjnym

KERC 81/2008  
 Aktualizacja na 04-2008

Andrzej Urbański  
 geodeta, uprawnień nr 1329/6  
 45-290 Opole, ul. Batalionu Parasol 19/601  
 tel. 077 455 90 57, 0 694 916 084



**OZNACZENIA - etap 1**

- proj. sieć kablowa oświetlenia ulicznego
- projektowana oprawa oświetlenia ulicznego na słupie aluminiowym h=6m typu "SAL-60" z wysięgnikiem 1-ramiennym WR-13/1 prod. ZPSO "ROSA"
- proj. odwodnienie liniowe ACO
- proj. wpusty deszczowe wraz z przykanalikami

<b>Pracownia Projektowa "PROTOR"</b>				
Objekt	Uzbrojenie terenów pod budownictwo mieszkaniowe w rejonie ulic Lwowska-Słoneczna w Brzegu			
Adres	w rejonie ulic Lwowska-Słoneczna w Brzegu			
<b>PLAN ZBIORCZY UZBROJENIA</b>				
Projektował	mgr inż. Antoni Plamitzer	specjal.	nr upr. bud.	podpis
Sprawdził	mgr inż. Kazimierz Kurowski	drogi	18/76Op.	
Projektował	mgr inż. Krzysztof Świątkiewicz	sanitar.	229/94Op.	
Sprawdził	mgr inż. Marcin Świątkiewicz	sanitar.	268/76Op.	
Projektował	mgr inż. Ewald Mrugała	elektr.	201/91Op.	
Sprawdził	mgr inż. Krzysztof Giesia	elektr.	195/91Op.	
umowa nr	IM-2222-2-115/2007	skala	1:500	data 05.2008 rys. 1