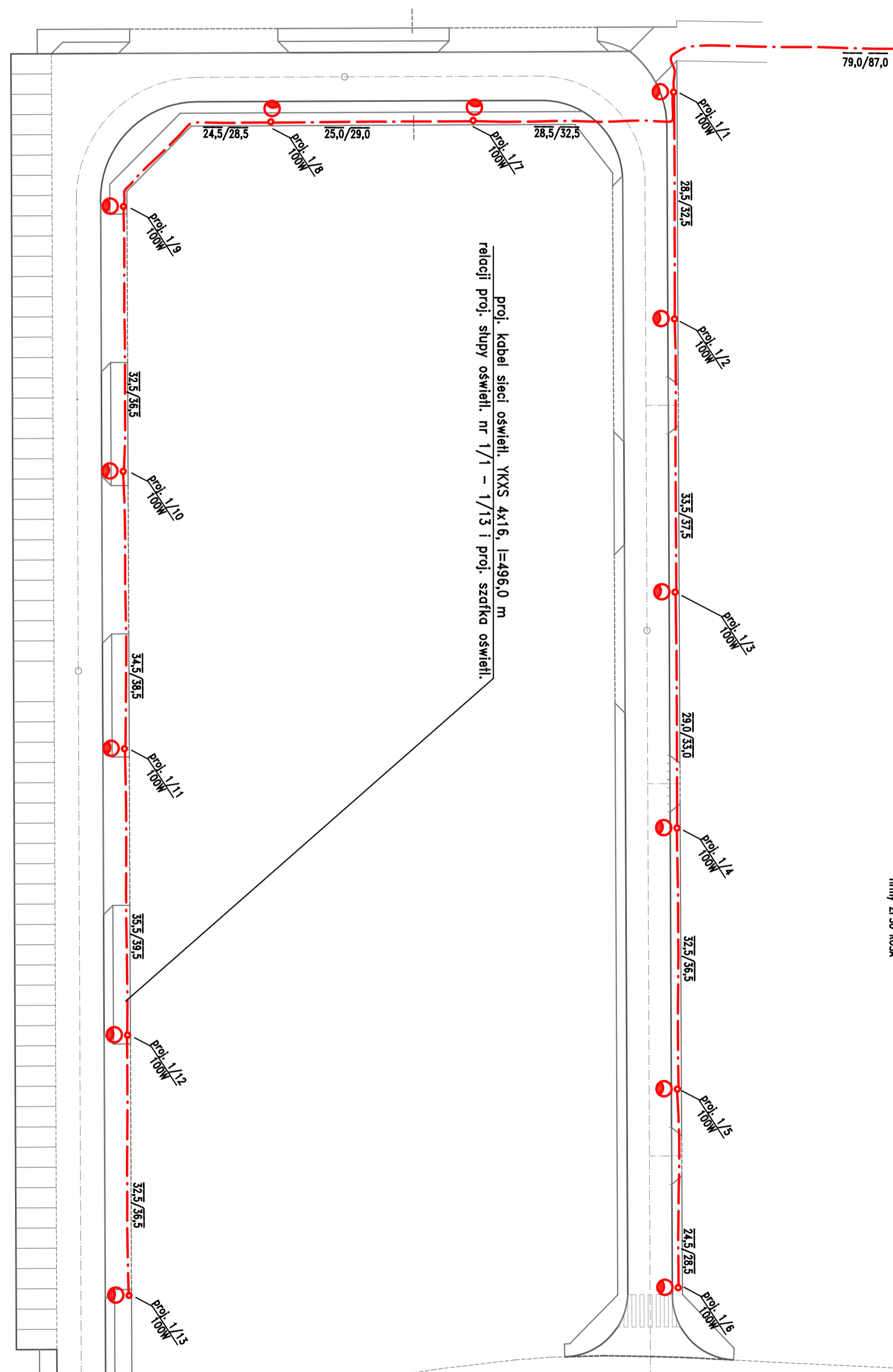


proj. kabel YKXS 4x16, l = 10 m  
 zasil. proj. st. transf. MRw-b20/630-4c  
 ujętej w opracowaniu dla ENERGIA PRO

proj. szafka oświetl.  
 ulicznego

- ### OZNACZENIA
- proj. sieć kablowa oświetlenia ulicznego
  - projektowana oprawa oświetlenia ulicznego na słupie aluminiowym h=6m typu "SAL-60" z wysięgnikiem 1-ramiennym WR-13/1 prod. ZPISO "ROSA"
  - PLATANI 1 100W z SON-1+100W firmy ZPISO "ROSA"
  - YDY 3 x 1,5
  - kabl. bezp. NTP-1 1xW400V, 4x, E-14



proj. kabel sieci oświetl. YKXS 4x16, l=496,0 m  
 relacji proj. słupy oświetl. nr 1/1 - 1/13 i proj. szafka oświetl.

Prac. projektowa: Z. U. - H. "HME" Opole, Dąbrowszczaków 1/504		Objekt: Uzbrojenie terenów pod budownictwo mieszkaniowe	
Zamawiający: Gmina Miasta Brzeg, Brzeg ul. Robotnicza 12		Adres: w regionie ulic: Lwowska - Starecznia w Brzegu	
Temat rysunku:		Imię i nazwisko:	
SCHEMAT IDEOWY PROJEKTOWANEGO OŚWIETLENIA ULICZNEGO		mgr. inż. E. Murgala	
Skala:		Nr upraw.: 201/191/Op	
Projektowali:		Specjalność:	
Instalacje elektryczne		Instalacje elektryczne	
Sprawdził:		Data i podpis:	
mgr. inż. K. Galesa Nr upraw.: 193/191/Op		Instalacje elektryczne maj 2008	
Nr rys.:			<b>3</b>