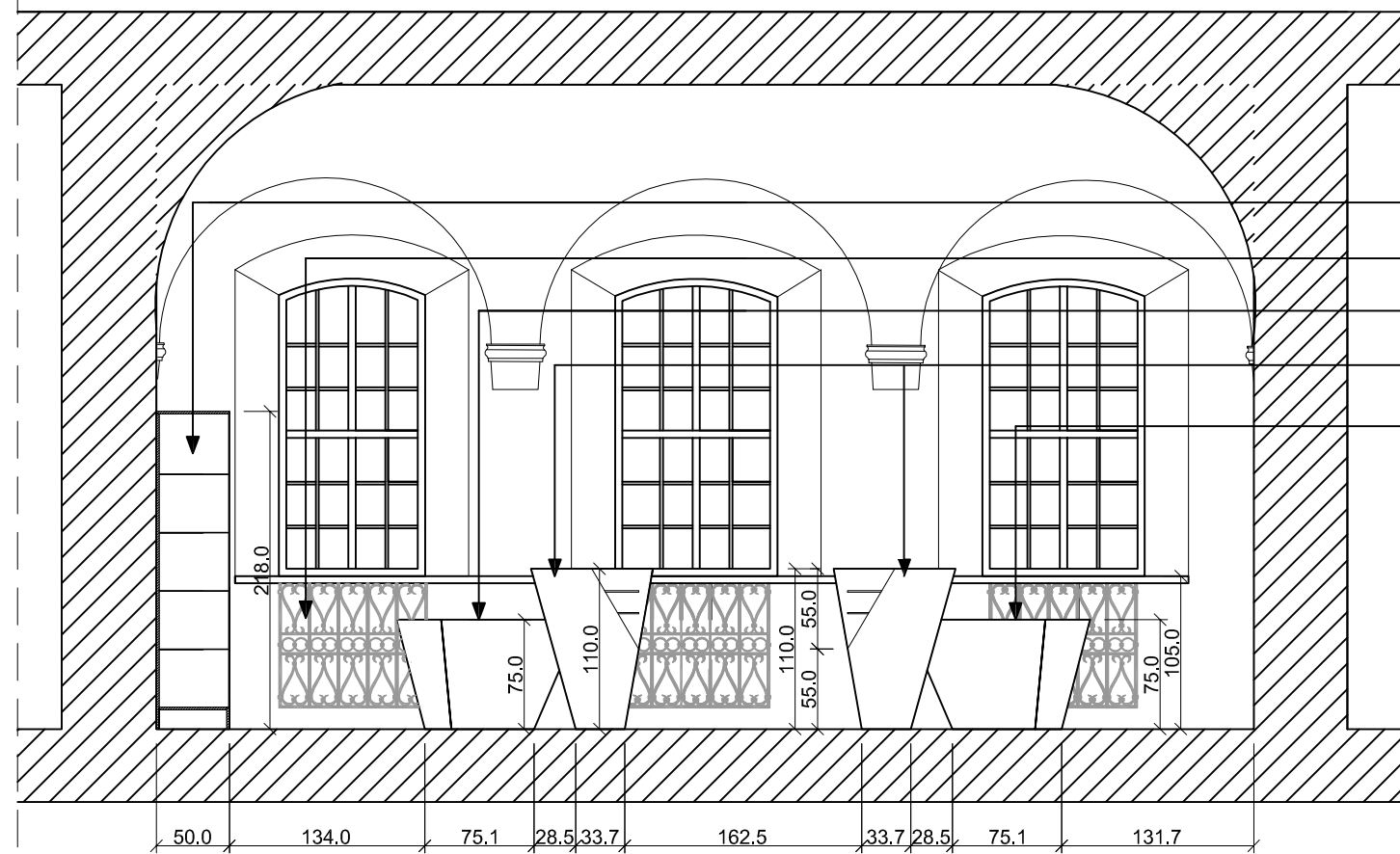


PRZEKRÓJ A - A

SZKLANA WITRYNA

SZKLANA ŚCIANKA



PRZEKRÓJ B - B

SZKLANA WITRYNA

OSŁONA GRZEJNIKA - ISTNIEJĄCA

BIURKO

KAMIENNA LADA

SZKLANA WITRYNA

	Autorska Pracownia Projektowa ARCH - STUDIO		Architektura
	PROJEKT BUDOWLANY		RYS.
PRZEKRÓJ A-A, B-B			4
OBIEKT : PUNKT INFORMACYJNY W BRZEGU ADRES : Rynek 1 BRZEG INWESTOR : BCK ul. Mleczna 5 Brzeg PROJEKTANT: arch. Maria Gajda-Kucharz Nr upr 241/83/Op SPRAWDZIŁ: arch. Jadwiga Bartnik Nr upr 59/88/Op			
OPRACOWAŁ: arch. Patrycja Dziewierska			1:50