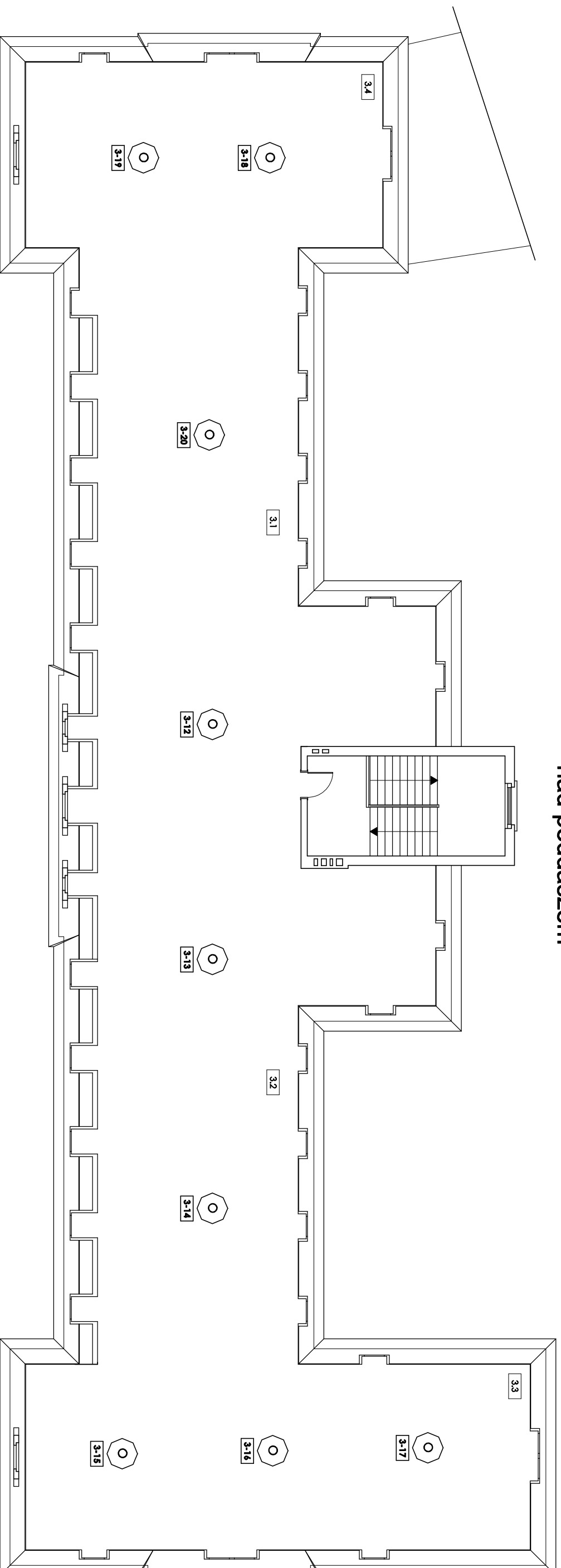










URZĄD MIASTA budynek "A" - nad poddaszem -



LEGENDA :

-  Centrala sygnalizacji pożaru FPA 5000
-  Czujka optyczna FPA-O 420
-  Czujka optyczno-termiczna FPA-OT 420
-  Czujka optyczno-termiczno-chemiczna FPA-OTC 420
-  ROP FMC-210-DM-G-R
-  Sygnalizator akustyczny SG 200
-  Nr linii / nr elementu

 <p style="font-size: small; margin: 0;"> TECHNOLOG <small>74-200 Brzeg, ul. Robotnicza 12</small> <small>ul. Górnicza 2 42-404 OPOLÉ</small> <small>tel. 0-71/450 80 40</small> <small>www.fart-cp.pl</small> </p>	Branża: Teletechniczna	Nazwa inwestycji: URZĄD MIASTA BRZEG
	Opracował: Mirosław Robak	Rysunek: Schemat instalacji sygnalizacji pożaru - budynek "A" - nad poddaszem
Sprawdził: mgr inż. Jerzy Duda	Data: 01.2010	