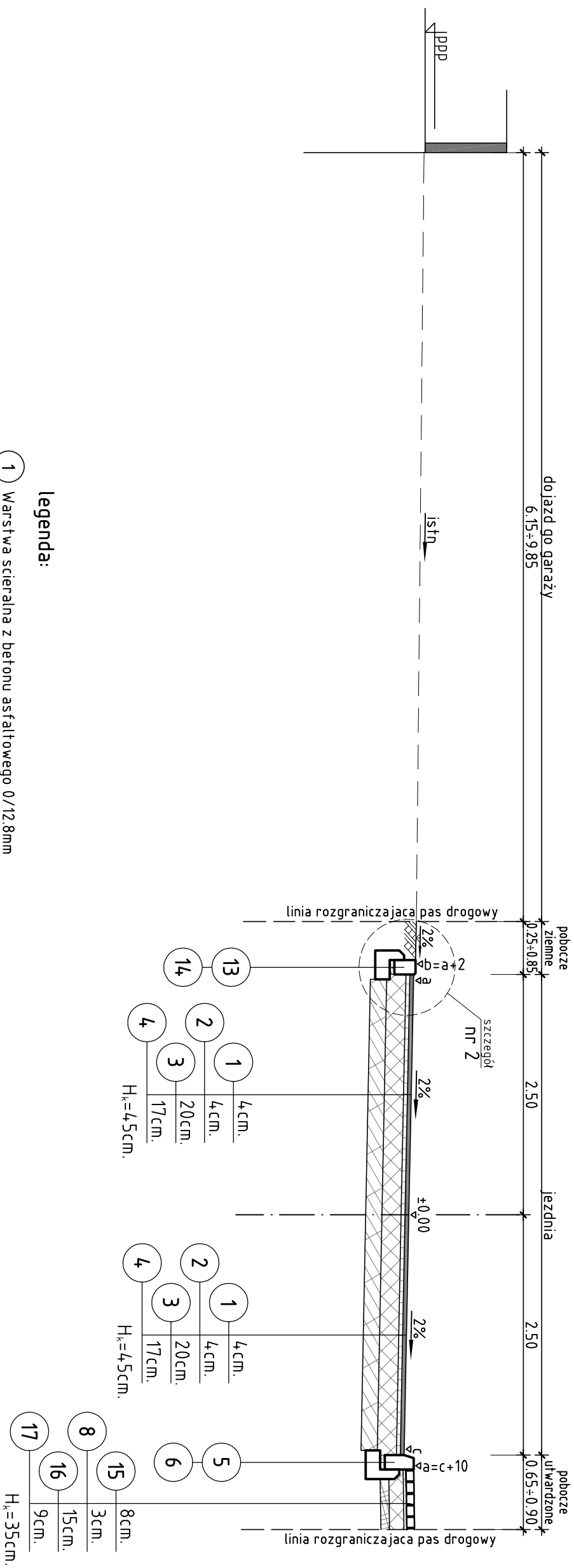


## Przekrój b - b

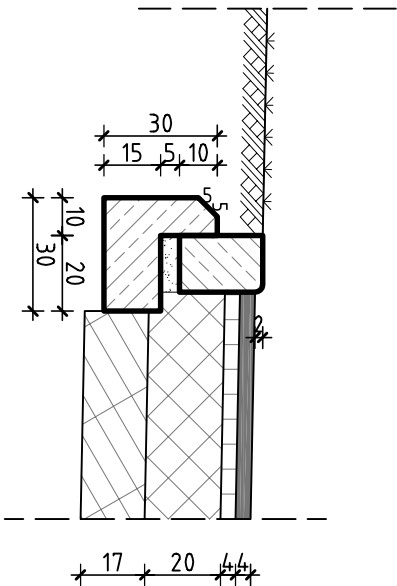


legenda:

- 1 Warstwa scieralna z betonu asfaltowego 0/12,8mm wg PN-S-96025:2000 o grub. 4 cm.
- 2 Warstwa wiazaca z betonu asfaltowego 0/16mm wg PN-S-96025:2000 o grub. 4 cm.
- 3 Podbudowa z kruszywa lamanego 0/31,5 wg PN-B/11112, stabilizowanego mechanicznie wg PN-S-06102:1997 do Wnos=100% o grub. 20 cm.

## szczegóły nr 2

skala 1:20



- 4 Warstwa gruntu stabilizowanego cementem do  $R_m = 2.5 \text{ MPa}$  wg PN-S-96102:1997 o grub. 17 cm.
- 5 Betonowy krawężnik uliczny o wym.  $100 \times 30 \times 15 \text{ cm}$ , wg BN-80/6775-03/04.
- 6 Lawa z oporem o  $F=0.064 \text{ m}^2$  z betonu kl. C8/10.
- 7 Betonowa kostka brukowa typu uniwersalnego o wys. 6cm, koloru szarego.
- 8 Podsypka z miálu kamiennego o grub. 3 cm.
- 9 Podbudowa z kruszywa łamanego 0/31.5 wg PN-B-11112, stabilizowanego mechanicznie wg PN-S-06102:1997 o grub. 8 cm.
- 10 Warstwa wyrównawcza z piasku wg PN-B-11113:1996 o grub. 5 cm.
- 11 Betonowe obrzeże chodnikowe o wym.  $100 \times 30 \times 8 \text{ cm}$ , wg BN-80/6775-03/04.
- 12 Lawa z oporem o  $F=0.039 \text{ m}^2$  z betonu kl. C8/10.
- 13 Betonowy krawężnik przejazdowy o wym.  $100 \times 22 \times 15 \text{ cm}$ , wg BN-80/6775-03/04.
- 14 Lawa z oporem o  $F=0.059 \text{ m}^2$  z betonu kl. C8/10.
- 15 Betonowa kostka brukowa typu uniwersalnego o wys. 8cm, koloru szarego.
- 16 Podbudowa z kruszywa łamanego 0/31.5 wg PN-B-11112, stabilizowanego mechanicznie wg PN-S-06102:1997 o grub. 15 cm.
- 17 Warstwa wyrównawcza z piasku wg PN-B-11113:1996 o grub. 9 cm.

Pracownia Projektowa "DROGMAD" 45-113 Opole, ul. Budowlanych 46b, tel. 071-441-4-4 i 4-7			
<i>Projekt zagospodarowania terenu</i>			
TEMAT: <b>PROJEKT WYKONAWCZY</b>			
OPIS: Budowa ulicy Wiedenskiej wraz z odwodnieniem i oświetleniem w Brzegu, na działkach nr: 1081/4, 1081/6, 1082, 1085/3 k.m. 3, obręb Poludnie			
ADRES: Brzeg, ul. Wiedenska			
INWESTOR: Gmina Miasto Brzeg 49-300 Brzeg, ul. Robotnicza 12			
TŁOŚĆ KRYSUNKU: Przekrój konstrukcyjny skala 1 : 50			
OPRACOWA: mgr inż. T. Jaśkiewicz			
PROJEKTANT: inż. A. Kulejewski uprawn. Nr ewid. 34/77/Og			
SPRAWDZAJĄCY: mgr inż. M. Dudziak uprawn. Nr. 091/0656/P/010/10			
ROZKŁAD: drogi	NR ODDZIAŁU: N - ...../2010	DATA:	NR RYS: ZD. 3.2