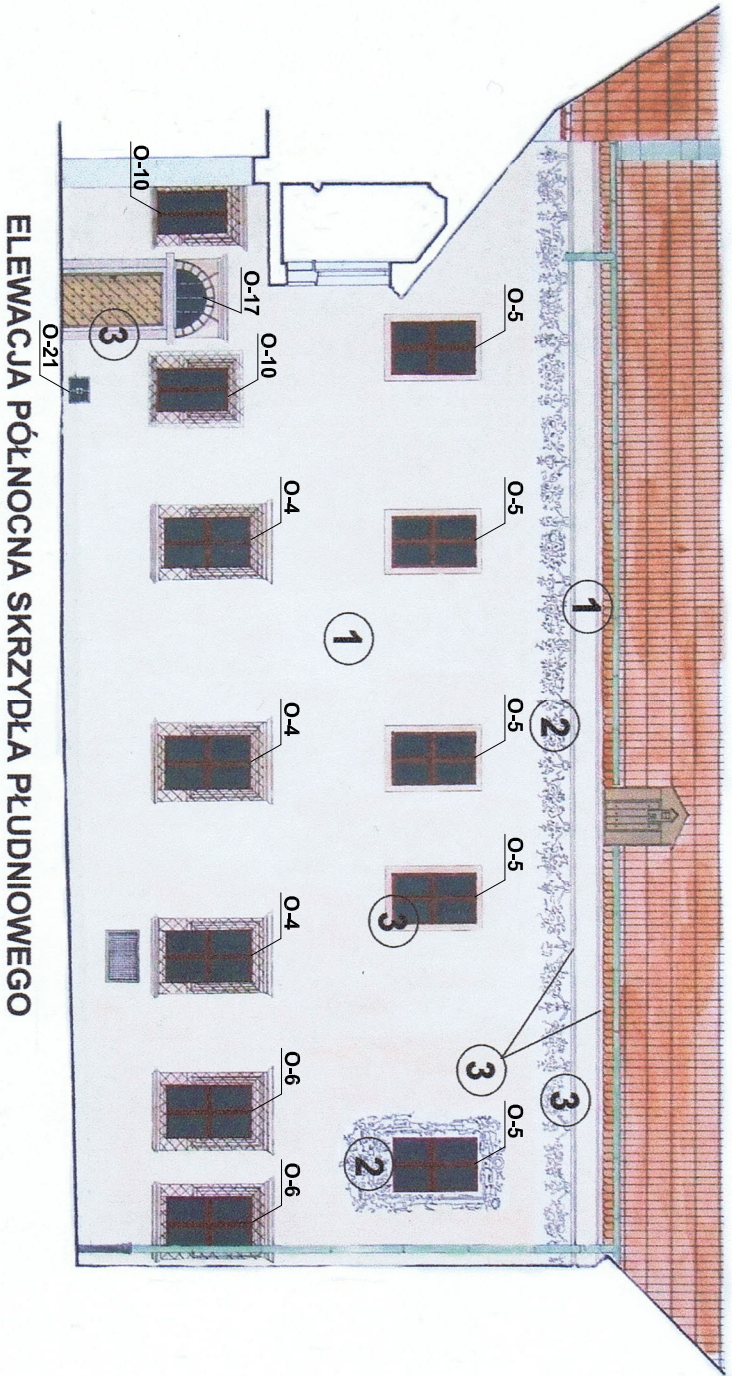
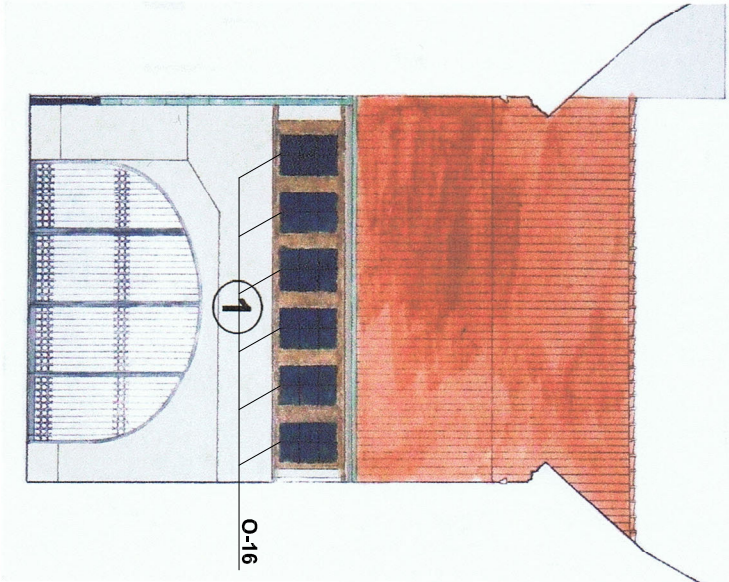


PROPOZYCJA KOLORYSTYKI RATUSZA W BRZEGU  
ELEWACJE DZIEDZIŃCA



ELEWACJA PÓŁNOCNA SKRZYDŁA PŁUDNIOWEGO



ELEWACJA ZACHODNIA  
ŁĄCZNIKA

PRACOWNIA DOKUMENTACJI  
I KONSERWACJI ZABYTKÓW  
49-300 BRZEG  
ul. Ks. Jerzego II Piasta 2/9  
NIP 747-121-95-98

OPACOWALI: mgr Jerzy Skarbek  
mgr Dorota Kowalik-Kociszewska  
STYCZEŃ-LUTY 2006 *Dorota Kowalik-Kociszewska*

WYMIANA STOLARKI OKIENNEJ I REMONT STOLARKI DRZWIOWEJ	Skala: -
BRZEG - RATUSZ ul. Rynek 1, dz. nr 151	Nr rys.: 6/A
Branża: ARCHITEKTURA	Data: 03.2011
Tytuł rysunku: ELEWACJA DZIEDZIŃCA - PLN. i ZACH.	
Projektował: LESZEK PASTUSZKA	183/94/DP
Dopracował: ROBERT LUKIEWICZ	