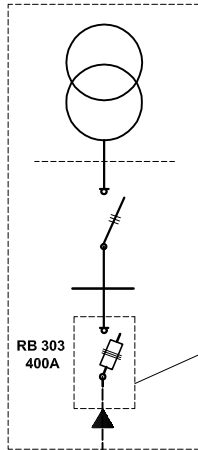


Istniejąca stacja transformatorowa nr S - 610

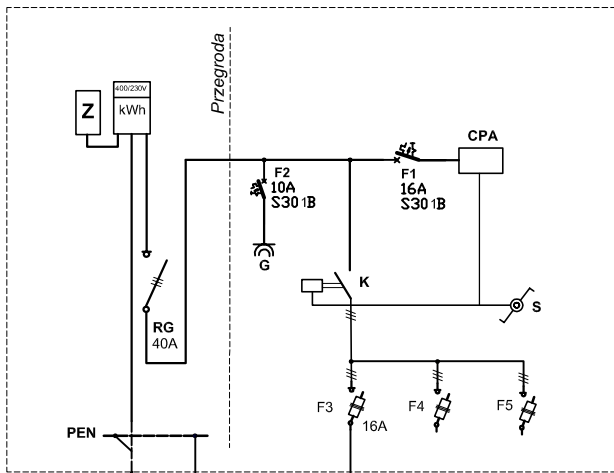


Istniejące wolne pole nr 9

#### Oznaczenia na schemacie szafki:

- RG - rozłącznik główny typu FR 303 40A  
F1, F2 - wyłącznik nadprądowy S 301 B  
P - tablica licznikowa 400/230V  
S - przełącznik sterowania: ręczne - automatyczne  
Z - zegar sterujący taryfami  
CPA - cyfrowy programator astronomiczny CPA4,0  
K - stycznik SM 340 40A  
F3 - F5 - rozłącznik bezpiecznikowy R 303  
G - gniazdo wtykowe 230V /16A

Wolnostojąca szafka pomiarowo-rozdzielcza oświetlenia ulicznego typu ZKW 2L w obudowie betonowej z licem z gysu kamiennego firmy ATLAS Sp. z o.o.



R < 30Ω

Obwód nr 1

29  
33

ul. Nadodrzańska

Istniejący kabel sieci oświetl. YAKXS 4x35mm<sup>2</sup>

Projektowany kabel sieci oświetl. YAKXS 4x35mm<sup>2</sup>

01  
26  
30

02  
27  
31

03  
26  
30

04  
25  
29

05  
26  
30

06  
25  
29

07  
35  
39

08  
20  
24

09  
22  
26

10  
36  
40

11  
37  
41

12  
44  
48

13  
36  
40

14  
35  
39

15  
36  
40

16  
36  
40

17  
35  
39

18  
36  
40

19  
34  
38

20  
20  
24

21  
22  
26

22  
23  
27

23  
20  
24

24  
20  
24

25  
20  
24

26  
20  
24

27  
20  
24

28  
20  
24

29  
20  
24

30  
20  
24

31  
20  
24

32  
20  
24

33  
20  
24

Do słupa nr 10/2 ul. Szpitalna

26 m

Projektowany kabel sieci oświetl. YAKXS 4x35mm<sup>2</sup>

Projektowany kabel sieci oświetl. YAKXS 4x35mm<sup>2</sup>

R < 30Ω

Rynek

Plac Młynów

Projektowany kabel sieci oświetl. YAKXS 4x35mm<sup>2</sup>

ul. Młynarska

Projektowany kabel sieci oświetl. YAKXS 4x35mm<sup>2</sup>

#### Oznaczenia instalacji oświetlenia:

- proj. sieć kablowa oświetlenia ulic
- proj. oprawa oświetlenia ulic na słupie stylizowanym C-1, h=4,0m prod. "Fampra" Kluczbork
- proj. oprawa oświetlenia ulic na ściennym wysięgniku stylizowanym F - 2 firmy "Fampra" Kluczbork
- uziemienie słupa

$$P_i = P_s = 3,8 \text{ kW}$$
$$I_s = 5,77 \text{ A}$$

Układ połączeń TN-S

Ochrona przeciwporażeniowa:  
Samoczynne odłączenie napiecia

<b>Temat:</b>	<b>Schemat ideowy instalacji oświetlenia ulic. Obwód nr 1</b>		<b>Skala:</b>
<b>Obiekt:</b>	Brzeg ul. Nadodrzańska, Młynarska i Plac Młynów		<b>Nr rys.:</b> 2/E
<b>Branża:</b>	Elektryczna		<b>Data:</b> 11.2008
<b>Opracował:</b>	W. R. Sztorc	<b>Nr upr.</b> 57/85/Op	<b>Podpis:</b>
<b>Projektował:</b>	inż. Sz. Łukawiecki	<b>Nr upr.</b> 64/95/Op	<b>Podpis:</b>